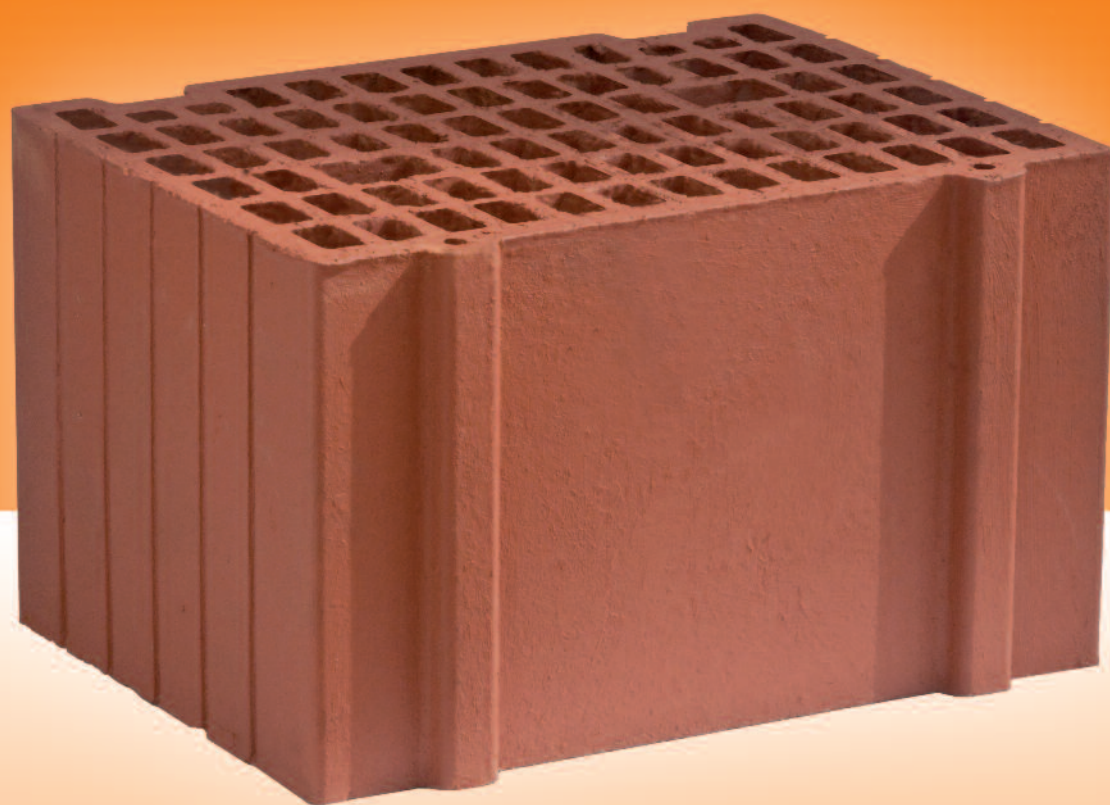



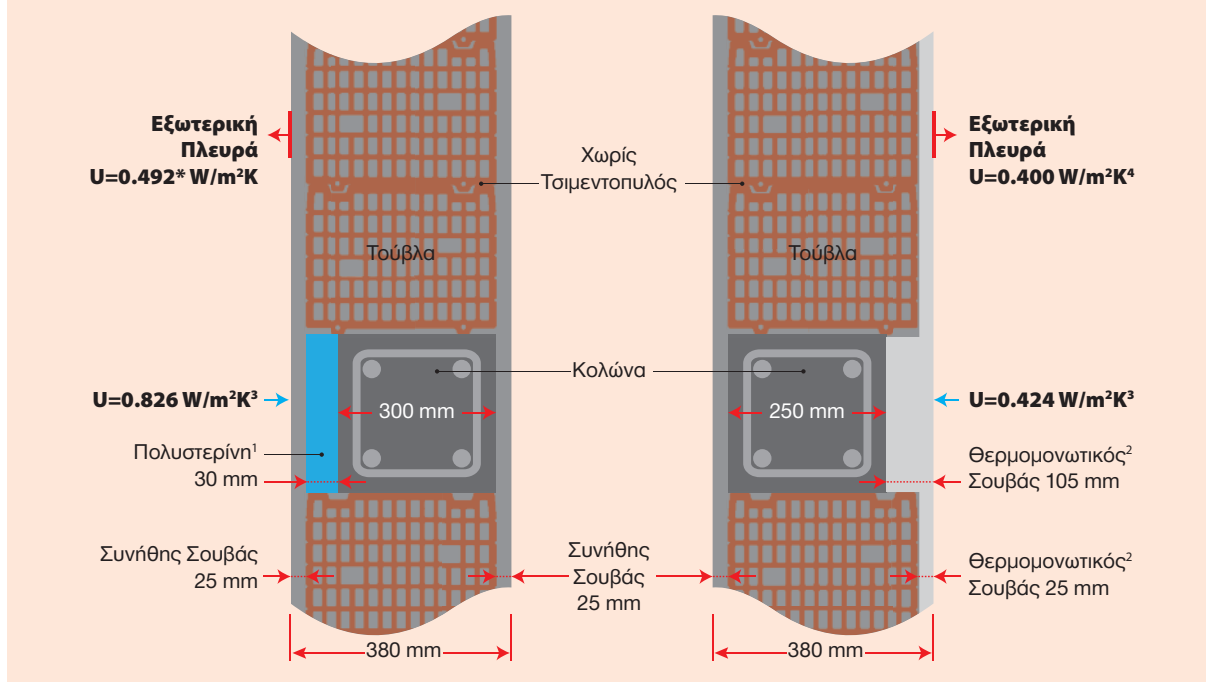
**ΣΕΙΡΑ 13LB33**  
**ΘΕΡΜΟΜΟΝΩΤΙΚΩΝ ΤΟΥΒΛΩΝ**



# ΤΕΧΝΙΚΕΣ ΠΛΗΡΟΦΟΡΙΕΣ

ΕΙΔΟΣ ΤΟΥΒΛΟΥ	ΚΩΔΙΚΟΣ	ΔΙΑΣΤΑΣΕΙΣ Υ x Π x Μ	ΚΑΛΥΨΗ Τ.Μ.	ΒΑΡΟΣ ΑΝΑ		ΤΕΜΑΧΙΑ/ Παλέτο
				Τεμάχιο	Παλέτο	
	13LB33	200 X 330 X 250 mm	20.0	15.80 Kg	1267 Kg	80
	13HLB33	200 X 330 X 155 mm	32.0	9.65 Kg	1305 Kg	135

Θερμική διαπερατότητα της τοικοποιΐας  $U(W/m^2K)$  - Κεραμείο Λήδρα **0.492\*  $W/m^2K$**



\* Πιστοποιημένο από Ελληνικό Κέντρο Ανανεώσιμων Πηγών Ενέργειας (ΚΑΠΕ)

1 Για σκοπούς υπολογισμού χρησιμοποιήθηκε η πολυστερίνη DOW SHAPEMATE GREC-A

2 Για σκοπούς υπολογισμού χρησιμοποιήθηκε θερμομονωτικός σουβάς MEKTO THERM από MOUSTICK

3 Οι σουβατισμένες κολώνες έχουν δείκτη θερμικής διαπερατότητας 3.25  $W/m^2K$  για κολώνα 250 mm και 2.97  $W/m^2K$  για κολώνα 300 mm χωρίς θερμομόνωση

4 Στους υπολογισμούς για εξωτερικό επιχρίσμα χρησιμοποιήθηκε μόνο θερμομονωτικός σουβάς 2.5 cm. Για εσωτερικό επιχρίσμα χρησιμοποιήθηκε συνηθισμένος σουβάς

Ο Οδηγός Θερμομόνωσης Κτιρίων (ΟΘΚ) απαιτά τιμές θερμικής διαπερατότητας χαμηλότερες από **0.72  $W/m^2K$**

**ΚΕΡΑΜΕΙΟ**  
**ΛΗΔΡΑ**



ΚΕΡΑΜΕΙΟ ΛΗΔΡΑ ΛΤΔ, Αγία Βαρβάρα, Τ.Θ. 23986, 1687 Λευκωσία

Τηλ: 22455900, Φαξ: 22523791, E-mail: ledrabrick@cytanet.com.cy, www.bricks-rooftiles.com